

Konformitätserklärung zur Abregelung (ab Firmware 3.x)

Typenserie

Solar-Log²⁰⁰, Solar-Log 300, Solar-Log Base 15

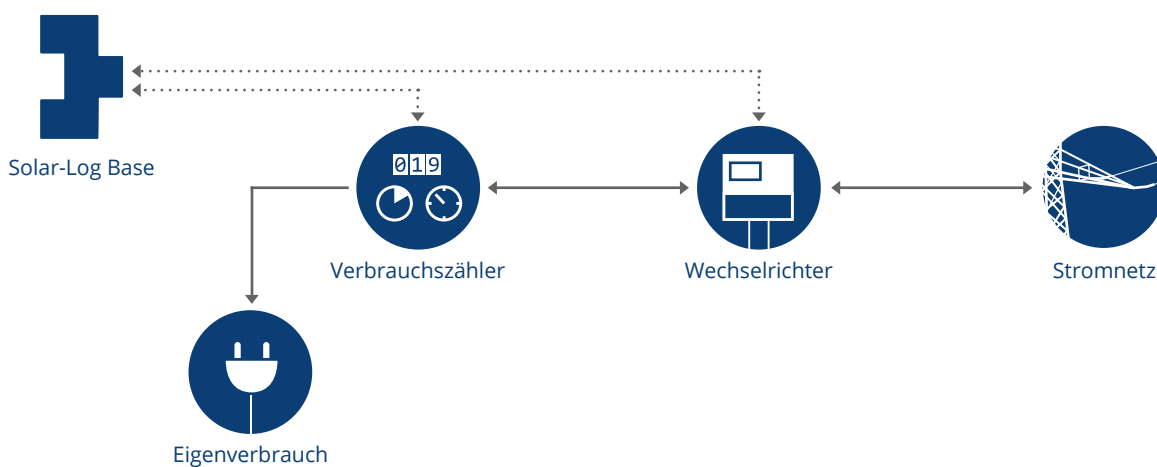
Solar-Log⁵⁰⁰, Solar-Log 1200, Solar-Log Base 100

Solar-Log¹⁰⁰⁰, Solar-Log 2000, Solar-Log Base 2000

Die oben genannten Monitoring Geräte ermöglichen im Regelbetrieb eine modulare Begrenzung der Leistung von 0 - 100 % in Prozentschritten, z.B: 70 %, 60 %, 0 % oder einen anderen beliebigen Wert der installierten Leistung am Netzübergabepunkt.

Die Begrenzung kann als Fixwert oder mit Berücksichtigung des Eigenverbrauchs erfolgen. Somit können die am Solar-Log™ angeschlossenen Wechselrichter modular auf die aktuell benötigte Ist-Leistung gesteuert werden.

Schematischer Aufbau:



Geislingen-Binsdorf, 17.03.2020



Brigitte Beck

CEO