

Wir vereinfachen die Direktvermarktung

Modbus TCP DPM

Mit Solar-Log Base und unserer Plattform zur Direktvermarktung lässt sich der Solarstrom ganz einfach selbst vermarkten. Profitieren Sie ab sofort von unserer Lösung und nutzen Sie unsere individuellen Mehrwert-Angebote! Das lohnt sich nicht nur für PV-Anlagen ab einer installierten Leistung von 100 kWp, für die die Direktvermarktung bereits verpflichtend ist.

Direktvermarktung von PV-Strom – was steckt dahinter?

Das ist ganz einfach. Bei der Direktvermarktung handelt es sich um den Verkauf von Strom, aus erneuerbaren Energien, an der Strombörse.

- Der Anlagenbetreiber verkauft den erzeugten Strom über unsere Solar-Log™ Plattform an den Direktvermarkter EnBW/Interconnector, unseren starken Partner.
- Dafür erhält er monatlich vom Direktvermarkter den Marktwert (Börsenpreis).
- Damit ist der an der Börse erzielte, durchschnittliche Strompreis gemeint.
- Der Verteilnetzbetreiber bezahlt darüber hinaus noch eine Marktprämie.
- Marktwert und Marktprämie entsprechen in Summe mindestens der EEG-Einspeisevergütung.
- Der Mehrerlös liegt in der Managementprämie, sie wird vom Verteilnetzbetreiber zusätzlich ausbezahlt.

Fallbeispiel: KMU – Maschinenbau

Lastprofil G3	Energiebedarf pro Jahr: 788.000kWh	Aktuelle Energiekosten*: 125.129 EUR p.a	Energiekosten über 25 Jahre*: >3,1 Mio. EUR
*Annahme: 3% Preissteigerung auf den Arbeitspreis / 51,6% Anteil an Netzentgelde und Steuern			

PV System 200kWp – 980kWh/kWp spezifischer Jahresertrag Eigenverbrauch (70%) und Direktvermarktung kombiniert genutzt**

Erlös aus der Direktvermarktung**: 108.209 EUR	Direkter Ertrag aus der Direktvermarktung**: 54.193 EUR	Sofortige Reduzierung der Energiekosten um ca. 1/3
Gemittelte Energiekosten mit PV und Direktvermarktung***: 92.157 EUR p.a.		Gesamtersparnis über 25 Jahre***: 824.314 EUR

**Direkter Ertrag mit EEG-Umlage verrechnet; lineare Annahme für Erträge aus der Direktvermarktung; EEG-Umlage dynamisch betrachtet nach Forecastmodell gem. Agora Energieagentur

***PV System-/Finanzierungskosten sind über das Modell der LCOE in die Berechnung inkludiert; Berechnung berücksichtigt eine Reduzierung der Anlagenleistung über die Anlagenlaufzeit

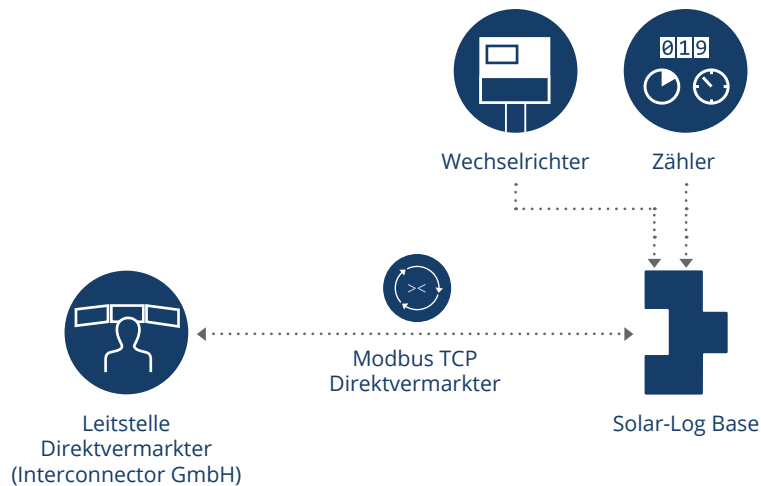
Steuerliche Aspekte sind in dieser Berechnung nicht berücksichtigt.
Angaben ohne Gewähr

Hinweis: Installateur wird benötigt

So bequem funktioniert die Solar-Log™ Komplettlösung

Die schnelle und bequeme Lösung

Solar-Log Base installieren und die PV-Anlage in wenigen Minuten über unsere Plattform für die Direktvermarktung anmelden. Mit dem Energie-Management-System Solar-Log Base bieten wir Ihnen eine gesicherte Datenverbindung zum Direktvermarkter.



Sie können neben der integrierten Direktvermarktungslösung von Solar-Log™ auch mit jedem anderem Anbieter ihrer Wahl eine Direktvermarktungslösung realisieren.

Altgeräte wie Solar-Log 1000, 1200, 1900 oder 2000 müssen über eine externe VPN Verbindung via VPN Router mittels des Dienstleisters „Servicezeit“ für den Interconnector abgewickelt werden. Hier fallen Zusatzkosten für die Servicezeit in Höhe von 150 bis 180 € an, sowie Kosten für einen externen VPN Router. Diese Zusatzkosten entfallen bei der Abwicklung mit einem aktuellen Solar-Log Base. Dieser kann direkt mit dem Interconnector kommunizieren.

